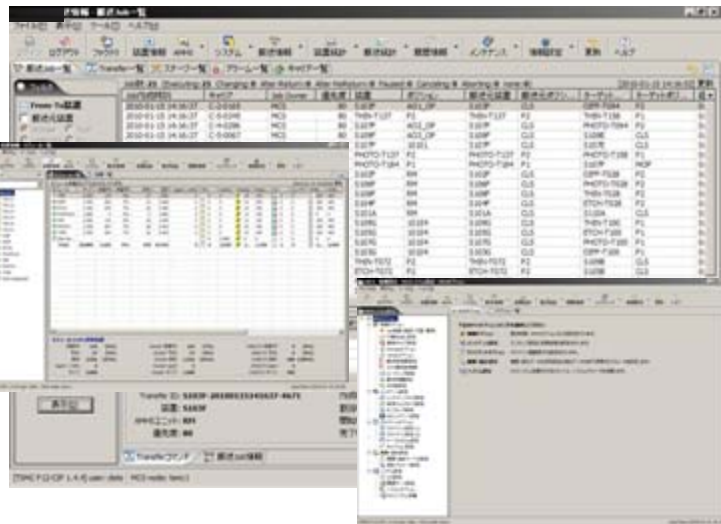


# MCS+ (Material Control System plus)

## 世界トップレベルの信頼性と処理能力

### 【高速・多機能 GUI】



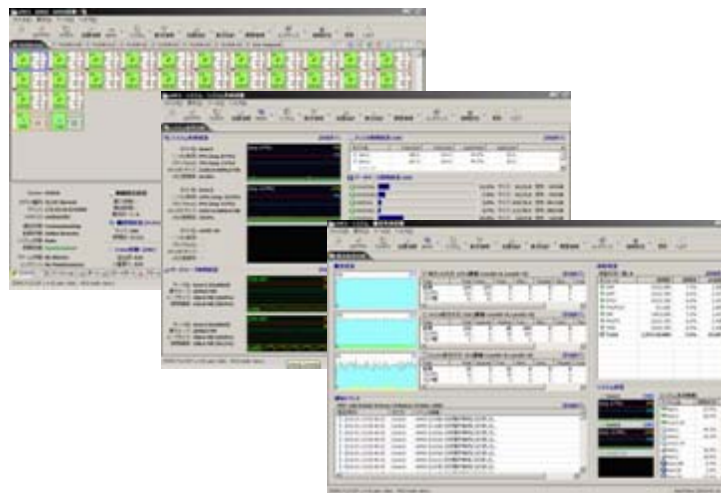
### 【製品概要】

半導体工場では、一貫した信頼性の高い搬送が、最高のスループットを左右します。自動化工場において、このような水準の効率を確保するためには、信頼性の高い搬送管理システム(Material Control System)を採用することが重要となります。MCS+は、半導体工場のロット、レチクル、およびその他の材料の搬送・保管を行うリアルタイムの搬送管理システムです。国内外に導入実績を持つMCS+の優れた信頼性と処理能力は、世界トップレベルです。

### 【製品特徴】

- 120,000(transfer/hour)に耐えうる高能力
- AMHS装置との強い連携により、高い信頼性と搬送効率を実現
- 高速なルーティングによるリアルタイム制御
- 多彩な例外対応による停めない・停まらない搬送
- 運用を停止させることなくスケールアウト、サーバ増強、レイアウト拡張、ソフトウェア更新が可能
- 使いやすさを追求した高速で多機能なGUI
- 豊富な履歴統計データにより、生産計画を強力サポート

### 【充実したモニタリング機能】



### 【主要機能】

- **搬送効率機能**
  1. 入在庫管理による搬送集中回避
  2. Stoker搬出ポートへのVehicle事前配車による移動時間短縮
  3. ローカル保管によるマニュアル入庫手続き簡素化
- **AMHSリカバリ**
  1. 在庫データの世代管理
  2. 搬送異常処理
- **高度なメモリキャッシュ機能**

高度なメモリキャッシュ機構による高処理能力を実現。
- **実行キューの分離**

制御用、Host通信処理用、GUI通信処理用とそれぞれの用途毎に実行キューを用意し、リアルタイム制御を実現。
- **システム監視機能**

システム監視中に問題が発生した場合は、タスクの再起動もしくは、フェイルオーバーし、ほぼ無停止で処理を継続。
- **サービス監視機能**

構成するモジュールのサービス状況を監視します。一部サービスに異常を検知した場合、サービス停止と判断し、対処します。

  1. AMHS通信モジュール(I/O)フェイルオーバー
  2. MCS+ Node フェイルオーバー
  3. MCS+ GUI 接続先Node Down
  4. MCS+ 履歴サーバDown
- **モニタリング機能**
  1. 搬送負荷状態
  2. 保管状態
  3. システム負荷状態
  4. AMHS個別機器毎の異常・メンテナンス状況
  5. Vehicle渋滞状況
- **履歴・統計機能**
  - **装置統計**

使用率、AMHS信頼性、AMHS稼働統計、保管装置保管率統計、AMHS統計、システム負荷統計、トランザクション統計
  - **搬送統計**

搬送Job統計、From-Toチャート、TSC Transfer統計、TSC Acquire/Deposit統計、TSC Transfer滞留統計、Stocker Transfer統計、Stocker Input/Output統計、Stocker Transfer滞留統計、キャリア滞留統計

### 【多彩な履歴統計機能】

